

# Guide d'installation CATANACERBA

## CATALOGUE TELECHARGEABLE

Le CATALOGUE local CERBA s'installe avec un environnement WINDOWS 95/98/2000/XP/NT

► Vous êtes connectés au serveur de résultats



Taper l'adresse URL : <http://www.lab-cerba.com>

Rubrique : **Serveur** puis cliquer sur : **Télécharger CATANACERBA**

Login et mot de passe : utiliser ceux qui vous ont été fournis pour le serveur de résultats

► Vous n'êtes pas connectés au serveur de résultats



Taper l'adresse URL : <http://www.lab-cerba.com>

Rubrique : **Catalogue** puis cliquer sur : **Télécharger CATANACERBA**

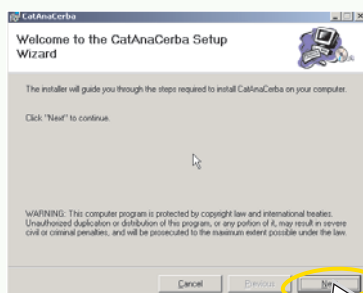
Login : **Cxxxxx** (taper votre n° de correspondant à 5 chiffres précédé de la lettre C)

Mot de passe : **catanacerba**

### ► Installation

1

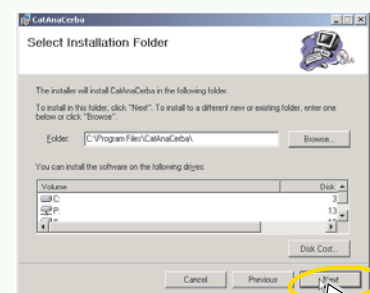
Cliquer sur le bouton : **NEXT**



### ► Validation du répertoire (par défaut)

2

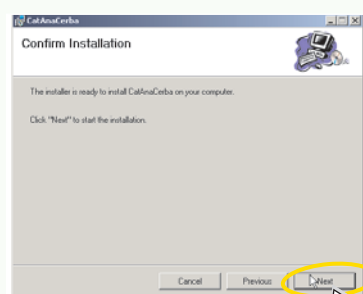
Cliquer sur le bouton : **NEXT**



### ► Confirmation installation

3

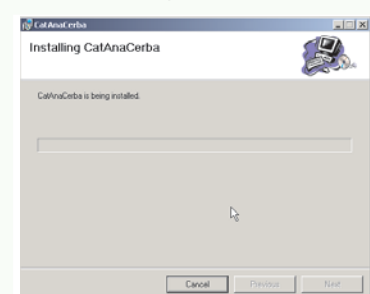
Cliquer sur le bouton : **NEXT**



### ► Installation automatique

4

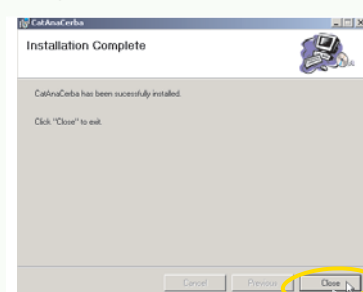
Laisser la copie des fichiers s'exécuter...



### ► Installation complète

5

Cliquer sur le bouton : **CLOSE**



### ► Lancement de l'application

6

Sélectionner : **CATANACERBA**

Un raccourci a été créé sur le bureau  
Double cliquer sur l'application,  
**CATANACERBA** se lance...

